

جامعة الملك عبدالعزيز
معهد اللغة العربية للناطقين بغيرها



الخطة الاستراتيجية لمعهد اللغة العربية للناطقين بغيرها

٢٠٢٥-٢٠٣٠

وَيْدِيكَ الْحَيَّ
حَبِيبِي الْمَيِّتَ

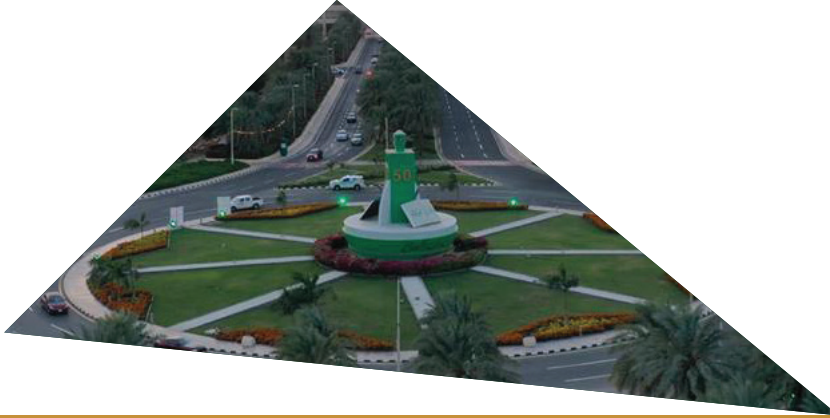
رؤيتنا

معهدًا عالميًا رائدًا في تعليم اللغة العربية للناطقين بغيرها.



رسالتنا

تعليم اللغة العربية للناطقين بغيرها في بيئة جاذبة من خلال برامج، وأنشطة نوعية منافسة تلبي احتياجات المستفيدين.



أهدافنا



- تعزيز الهوية الوطنية والدور القيادي للمملكة العربية السعودية إسلامياً وعالمياً وفتح آفاق الشراكات الدولية والتعاون الثقافي.
- نشر اللغة العربية وتيسير تعليمها للناطقين بغيرها من خلال برامج متنوعة تلبي حاجات المتعلمين.
- تقديم برامج تدريبية متخصصة لتأهيل معلمي اللغة العربية للناطقين بغيرها لغوياً وبحثياً.
- المساهمة البحثية بعقد المؤتمرات والندوات وورش العمل التي تتناول قضايا في تعليم اللغة العربية لغةً ثانيةً.
- توظيف أحدث التقنيات والوسائل في تعليم اللغة العربية للناطقين بغيرها.

إحصائيات أساسية

إحصائية بأعداد منسوبي معهد اللغة العربية للناطقين بغيرها للعام ١٤٤٦ هـ - ٢٠٢٤ م

الكادر الأكاديمي

مدرسو اللغة



٣



١

أعضاء هيئة التدريس



٣



٧

المبتعثون



٣



٤

المتعاقدون



٢



٢

الكادر الإداري



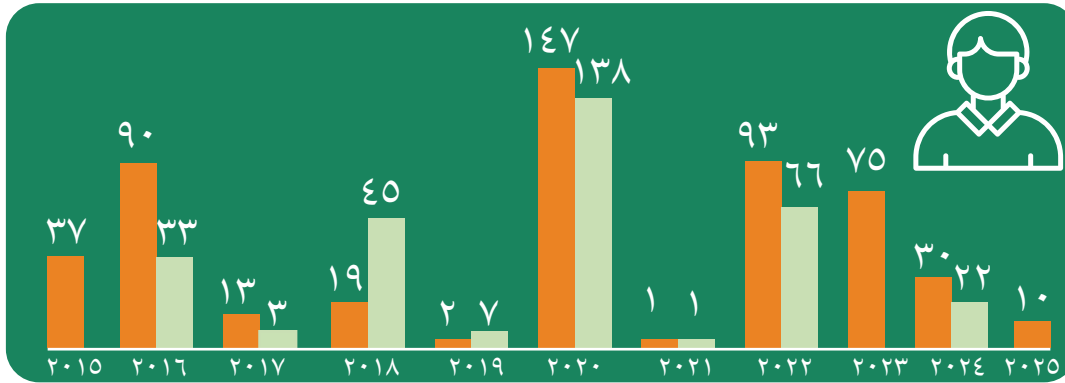
٧



١٧

إحصائيات أساسية

إحصائية سنة القبول (برنامج الدبلوم) من (٢٠١٥ إلى ٢٠٢٥)



شطر الطلاب

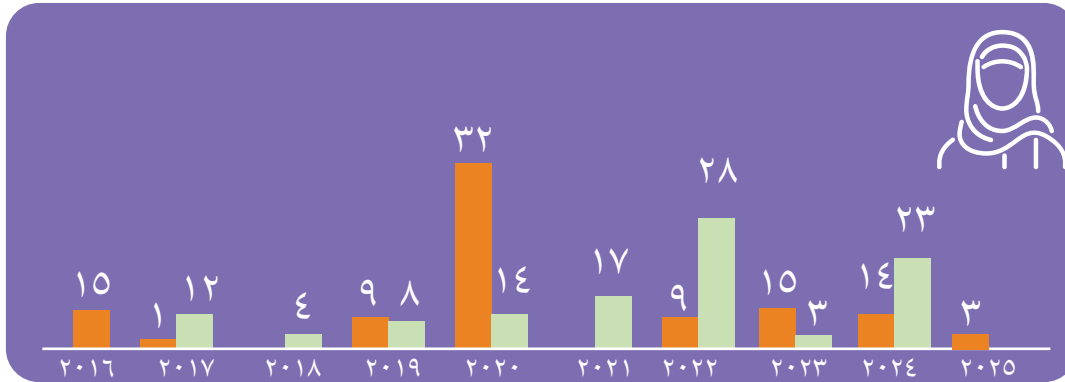
مجموع الطلاب المقبولين

٨٣٢

جنسية ٥٣

الفصل الأول

الفصل الثاني



شطر الطالبات

مجموع الطالبات المقبولات

٢٠٤

جنسية ٣٩

الفصل الأول

الفصل الثاني

الخطة الاستراتيجية لمعهد اللغة العربية للناطقين بغيرها ٢٠٢٥-٢٠٣٠

إحصائيات أساسية

إحصائية خريجي وخريجات المعهد من (٢٠١٦ إلى ٢٠٢٤)

برنامج الماجستير لعام ٢٠٢٤م



٤



٤

٨ طلاب وطالبات

برنامج الدبلوم



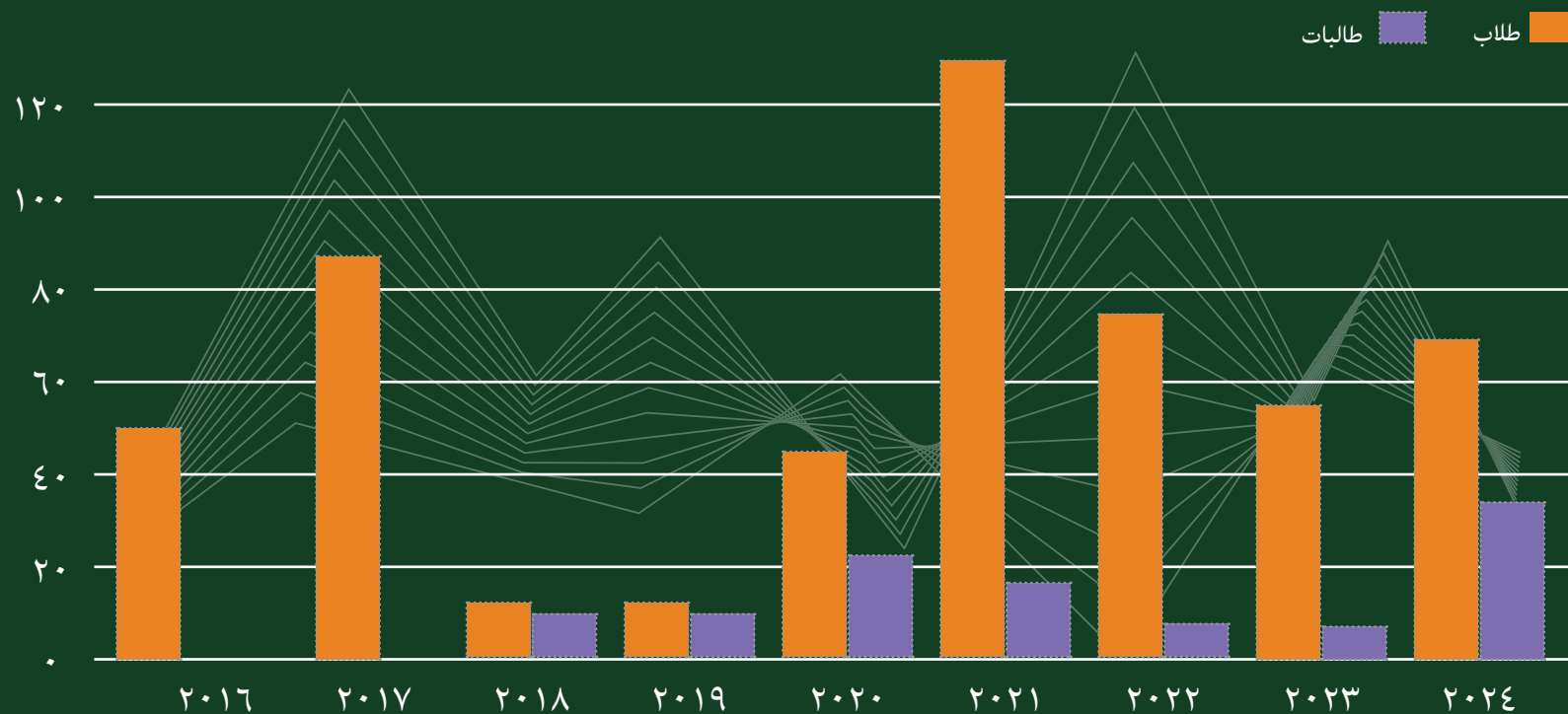
١١٦



٥٤٩

٦٦٥ طالباً وطالبة

لأكثر من ٥٣ دولة حول العالم



إحصائية خريجي وخريجات المعهد من (٢٠٢٤-٢٠١٦)

إحصائيات أساسية

إحصائية لأعداد طلبة المعهد للفصل الدراسي الأول (٢٠٢٥)

جنسية حول العالم

٤٢

الفصل الدراسي الأول ٢٠٢٥

برنامج الدبلوم



٦٦



٩٥

١٦١ طالب وطالبة

الفصل الدراسي الأول ٢٠٢٥

برنامج الماجستير



٠

٣

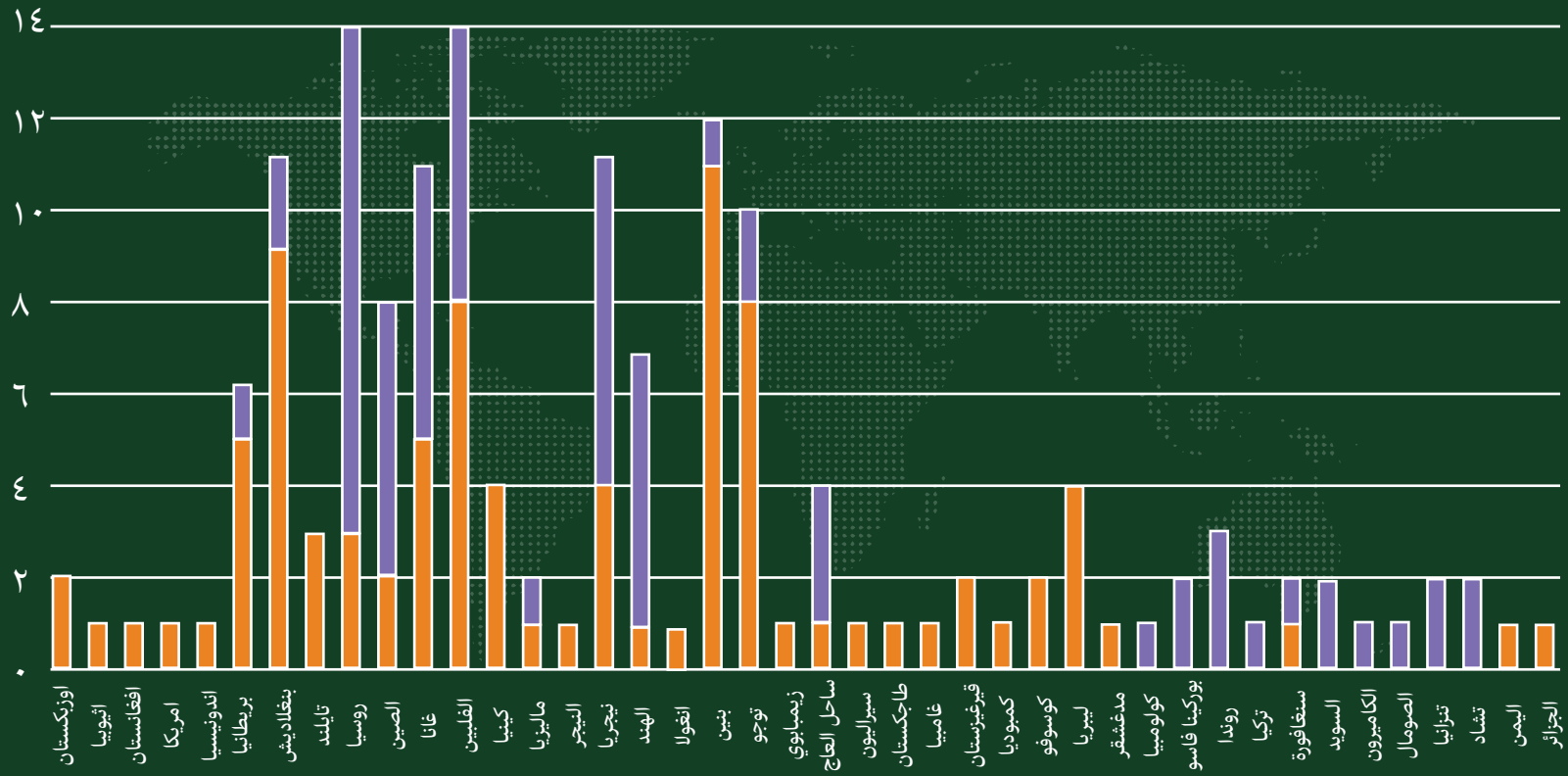


٢٦

١٨

٤٧ طالب وطالبة

طلاب طالبات

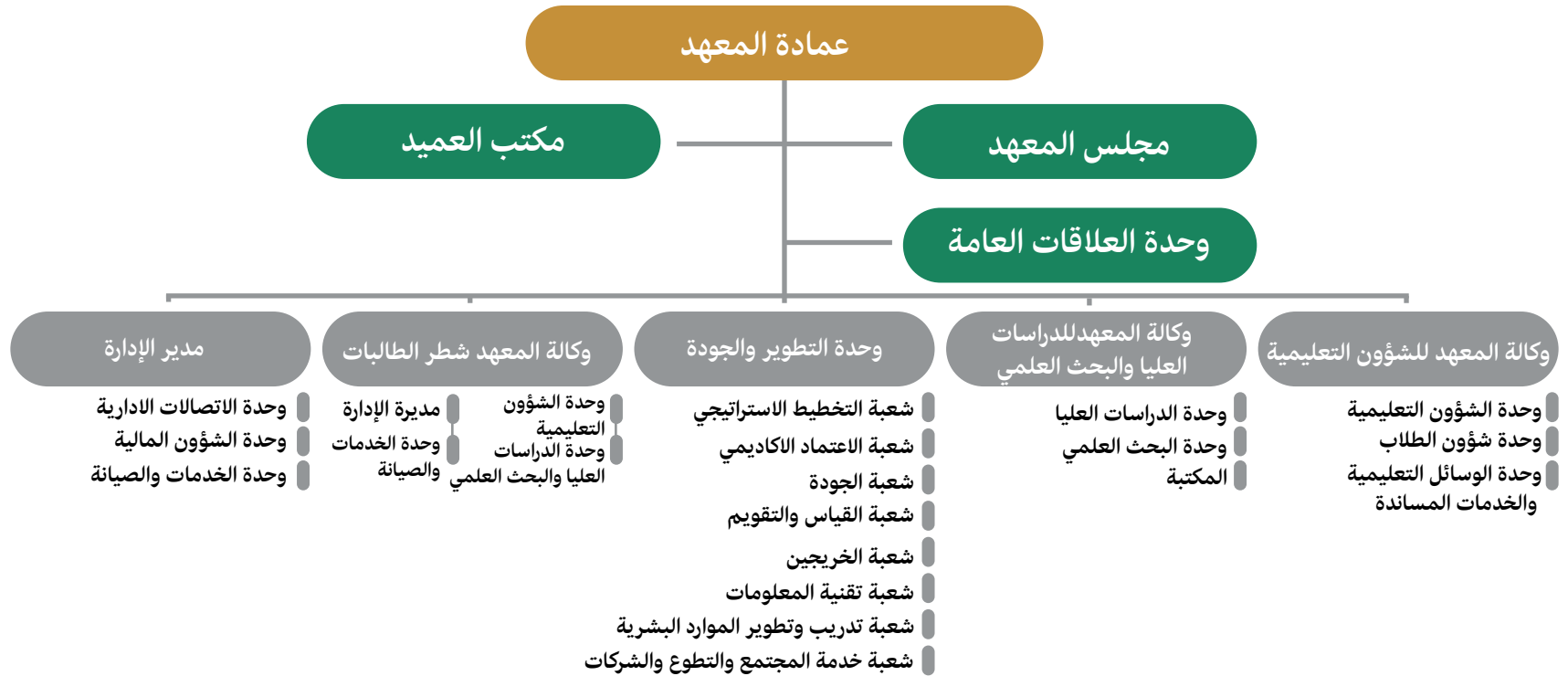


إحصائية طلبة المعهد حسب الجنسيات للفصل الدراسي الأول (٢٠٢٥)

الخطة الاستراتيجية لمعهد اللغة العربية للناطقين بغيرها ٢٠٢٥-٢٠٣٠

الهيكل التنظيمي

الهيكل التنظيمي لمعهد اللغة العربية للناطقين بغيرها حسب الإدارات والوحدات



برامج المعهد



البرامج العامة



دبلوم اللغة العربية
للسناطقين بغيرها



ماجستير الآداب في
تعليم اللغة العربية
للسناطقين بغيرها

البرامج المدفوعة



برامج التبادل الثقافي



الدورات التعليمية
القصيرة



برامج تأهيل المعلمين



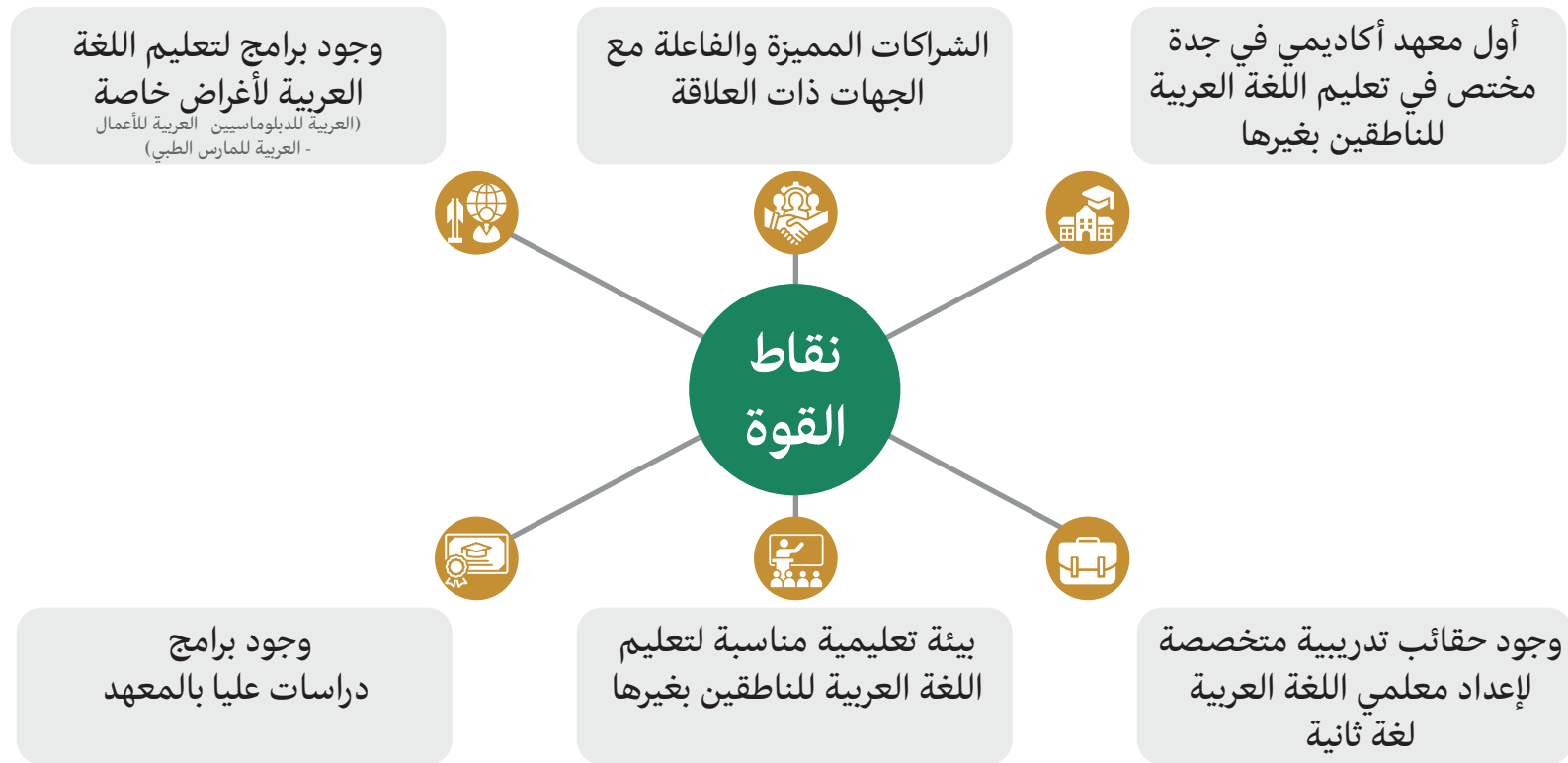
دورات تعليم العربية
لأغراض خاصة



التحليل الرباعي (SWOT)



التحليل الرباعي (SWOT)



التحليل الرباعي (SWOT)

رؤية المملكة (٢٠٣٠) والتي تنص في أحد أهدافها على العناية باللغة العربية.



ازدياد الاهتمام بتعلم وتعليم اللغة العربية داخل المملكة وخارجها.



الموقع الجغرافي المتميز في جدة بوصفها حاضنة ثقافية.



الاهتمام العالمي بتطوير تعليم اللغة العربية.



الحصول على الاعتمادات الأكاديمية المحلية والعالمية.



دعم الإدارة العليا.



الفرص
المتاحة

التحليل الرباعي (SWOT)

نقاط
الضعف

لا توجد إيرادات ثابتة ومتنامية.

المخاطر
والتهديدات
المحتملة

منافسة المعاهد الجامعية والخاصة للمعهد.

الخطة الاستراتيجية لمعهد اللغة العربية للناطقين بغيرها (٢٠٢٥-٢٠٣٠)



مؤشر ٢١



مبادرة ٢٠



أهداف ٦



مسارات ٥

مسارات الخطة الاستراتيجية



مسار البحث العلمي



مسار التطوير الإداري



مسار التعليم والتعلم



مسار الاستدامة المالية



مسار خدمة المجتمع

الأهداف الاستراتيجية لمعهد اللغة العربية للناطقين بغيرها (٢٠٣٠-٢٠٢٥)



تطوير الموارد البشرية



التميز في البرامج
الأكاديمية



تطوير العملية التعليمية
في المعهد



تحقيق إيرادات
مالية مستدامة



تعزيز الشراكات المجتمعية
والعمل التطوعي



تطوير البحث العلمي
في المعهد

مواثمة الأهداف الاستراتيجية لمعهد اللغة العربية للناطقين بغيرها مع خطة الجامعة ورؤية المملكة ٢٠٣٠

الأهداف الاستراتيجية لمعهد اللغة العربية للناطقين بغيرها						الأهداف التنفيذية للجامعة	م
٦	٥	٤	٣	٢	١		
تحقيق إيرادات مالية مستدامة	تعزيز الشراكات المجتمعية والعمل التطوعي	تطوير البحث العلمي في المعهد	تطوير الموارد البشرية	التميز في البرامج الأكاديمية	تطوير العملية التعليمية في المعهد		
				✓	✓	تعزيز التعليم والتعلم والخدمات التعليمية لرفع كفاءة المخرجات	١
				✓		زيادة برامج الدراسات العليا وتعزيز واستثمار جودة البحث العلمي	٢
	✓					تحسين المشاركة المجتمعية لمنسوبي الجامعة وتقديم إسهامات مميزة لخدمة المجتمع	٣
			✓			تعزيز تنمية المهارات والقدرات القيادية للقيادات الأكاديمية والإدارية وفق أطر علمية ومنهجية معاصرة وتفكير ابتكاري لحل المشكلات وتطوير وسائل الإعلام والتواصل لتعزيز الصورة الذهنية	٤
✓						زيادة كفاءة الموارد وتطبيق مبادئ الترشيد والحد من الهدر	٥
✓	✓					زيادة استثمار إنجازات الجامعة لتنويع برامج التمويل والشراكات	٦
	✓					رفع ثقافة العمل التطوعي	٧
		✓		✓		التميز في البحث العلمي	٨
				✓	✓	استحداث برامج دراسات عليا نوعية ومدفوعة	٩
			✓			صقل مهارة الكادر الأكاديمي	١٠
					✓	إثراء التجربة التعليمية للطلاب الجامعي	١١
		✓			✓	تطوير بيئة داعمة لأنشطة البحث والابتكار وزيادة الأعمال	١٢
الأهداف الاستراتيجية لرؤية المملكة ٢٠٣٠							
	✓	✓		✓	✓	العناية باللغة العربية	١
				✓		تعزيز التواصل الثقافي بين المملكة وبقية دول العالم	٢
		✓		✓		تعزيز مكانة المملكة كمركز تعليمي عالمي	٣
				✓	✓	تطوير برامج تعليمية مخصصة	٤

الخطة الاستراتيجية لمعهد اللغة العربية للناطقين بغيرها ٢٠٢٥-٢٠٣٠

مسار التعليم والتعلم

المسار	الهدف الاستراتيجي	الفترة	الوزن	المبادرة	الوزن	المسؤولية	المؤشر	قيمة المؤشر حاليًا	٢٠٢٥	٢٠٢٦	٢٠٢٧	٢٠٢٨	٢٠٢٩	قيمة المؤشر المستهدفة
التعليم والتعلم	تطوير العملية التعليمية في المعهد	٢٠٢٥-٢٠٢٧	٢٠٪	تحقيق معايير الجودة المحلية والعالمية	٥٠٪	وكيل المعهد للشؤون التعليمية/ وكالة المعهد وحدة التطوير والجودة	الحصول على الاعتماد الأكاديمي لبرنامج الدبلوم العام من هيئة تقويم التعليم	٦٠٪	٨٠٪	١٠٠٪	-	-	١٠٠٪	
						وكيل المعهد للدراسات العليا / وحدة التطوير والجودة	الحصول على الاعتماد الأكاديمي لبرنامج الماجستير من هيئة تقويم التعليم	٢٠٪	٥٠٪	٨٠٪	١٠٠٪			
				أتمتة اختبار تحديد المستوى اللغوي	٢٠٪	وكيل المعهد للشؤون التعليمية/ وكالة المعهد	استحداث اختبار الكتروني	٦٠٪	١٠٠٪	-	-	-	١٠٠٪	
				تأليف مقررات دراسية للدبلوم	٣٠٪	عميد / وكيل المعهد للشؤون التعليمية / وكالة المعهد وحدة التطوير والجودة	إصدار سلسلة تعليمية	٨٠٪	١٠٠٪	-	-	-	١٠٠٪	
				التميز في البرامج الأكاديمية	٢٠٢٥ - ٢٠٢٩	٢٠٪	فتح الأقسام العلمية، قسم اللغويات التطبيقية، وقسم اللغة الثقافة	٢٠٪	عميد المعهد	وجود الأقسام	٥٠٪	١٠٠٪	-	-
	استحداث برنامج دكتوراه في اللغويات التطبيقية	٢٠٪	وكيل المعهد للدراسات العليا				وجود البرنامج	-	-	٤٠٪	٧٠٪	١٠٠٪		
	استحداث برنامج الماجستير التنفيذي في تعليم اللغة العربية للناطقين بغيرها	٢٠٪	وكيل المعهد للدراسات العليا				وجود البرنامج	-	-	-	٥٠٪	٩٠٪	١٠٠٪	
	استحداث برنامج دبلوم تعليم اللغة العربية للناطقين بغيرها (حضورى) لمدة سنة	٢٠٪	وكيل المعهد للشؤون التعليمية/ وكالة المعهد				وجود البرنامج	-	-	٣٠٪	٧٠٪	١٠٠٪		
	استحداث برنامج دبلوم تعليم اللغة العربية للناطقين بغيرها (عن بعد) لمدة سنة	٢٠٪	وكيل المعهد للشؤون التعليمية/ وكالة المعهد				وجود البرنامج	-	-	٣٠٪	٧٠٪	١٠٠٪		

الخطة الاستراتيجية لمعهد اللغة العربية للناطقين بغيرها ٢٠٢٥-٢٠٣٠

الخطة الاستراتيجية لمعهد اللغة العربية للناطقين بغيرها ٢٠٢٥-٢٠٣٠

مسار التطوير الإداري

المسار	الهدف الاستراتيجي	الفترة	الوزن	المبادرة	الوزن	المسؤولية	المؤشر	قيمة المؤشر حاليا	٢٠٢٥	٢٠٢٦	٢٠٢٧	٢٠٢٨	٢٠٢٩	قيمة المؤشر المستهدفة
التطوير الإداري	تطوير الموارد البشرية	٢٠٢٥-٢٠٢٩	١٠٪	إثبات جودة الخدمات التعليمية والإدارية المقدمة	٥٠٪	وكيل المعهد للدراسات العليا / وحدة التطوير والجودة	الحصول على الأيزو	٧٠٪	١٠٠٪	-	-	-	-	١٠٠٪
				عقد دورات تدريبية تطويرية للكادر الإداري بالتعاون مع الجهات ذات العلاقة	٥٠٪	وحدة التطوير والجودة	إقامة ١٥ دورة تدريبية	-	٣	٣	٣	٣	٣	١٥

الخطة الاستراتيجية لمعهد اللغة العربية للناطقين بغيرها ٢٠٢٥-٢٠٣٠

مسار البحث العلمي

المسار	الهدف الاستراتيجي	الفترة	الوزن	المبادرة	الوزن	المسؤولية	المؤشر	قيمة المؤشر حالياً	٢٠٢٥	٢٠٢٦	٢٠٢٧	٢٠٢٨	٢٠٢٩	قيمة المؤشر المستهدفة
البحث العلمي	تطوير البحث العلمي في المعهد	٢٠٢٥- ٢٠٢٩	١٠٪	إقامة ملتقى بحثي في تعليم اللغة العربية للناطقين بغيرها	٥٪	وكيل المعهد للدراسات العليا	إقامة ثلاث ملتقيات علمية	-	-	١	-	١	١	٣
				إصدار مجلة علمية	٥٪	وكيل المعهد للدراسات العليا	استحداث مجلة علمية	-	-	٥٠٪	١٠٠٪	-	-	١٠٠٪
				التميز في النشر العلمي والبحثي لأعضاء هيئة التدريس والطلبة	٥٪	وكيل المعهد للدراسات العليا	نشر ٣٠ بحثاً في مجلات محكمة	١٠	١٢	١٤	١٦	١٥	١٥	٨٢

الخطة الاستراتيجية لمعهد اللغة العربية للناطقين بغيرها ٢٠٢٥-٢٠٣٠

مسار خدمة المجتمع

المسار	الهدف الاستراتيجي	الفترة	الوزن	المبادرة	الوزن	المسؤولية	المؤشر	قيمة المؤشر حالياً	٢٠٢٥	٢٠٢٦	٢٠٢٧	٢٠٢٨	٢٠٢٩	قيمة المؤشر المستهدفة
خدمة المجتمع	تعزيز الشراكات المجتمعية والعمل التطوعي	٢٠٢٥-٢٠٢٩	١٠٪	تأسيس شركات مع المؤسسات الخيرية وغير الربحية	٣٠٪	وحدة التطوير والجودة	عقد شراكتين للمعهد	-	١	-	-	١	-	٢
				تقديم البرامج والمحاضرات العلمية والتطوعية للمجتمع من أعضاء هيئة التدريس والطلاب	٥٠٪	وحدة التطوير والجودة	تقديم ١٥ برنامجاً علمياً	٢	٢	٢	٣	٣	٣	١٥
				شراكة مجتمعية عالمية	١٠٪	وحدة التطوير والجودة	تقديم برنامج تدريبي	٠	١	٠	١	٠	١	٣

الخطة الاستراتيجية لمعهد اللغة العربية للناطقين بغيرها ٢٠٢٥-٢٠٣٠

مسار الاستدامة المالية

المسار	الهدف الاستراتيجي	الفترة	الوزن	المبادرة	الوزن	المسؤولية	المؤشر	قيمة المؤشر حاليًا	٢٠٢٥	٢٠٢٦	٢٠٢٧	٢٠٢٨	٢٠٢٩	قيمة المؤشر المستهدفة
الاستدامة المالية	تحقيق إيرادات مالية مستدامة	٢٠٢٥-٢٠٢٩	٣٠٪	تحقيق إيرادات من برنامج الماجستير التنفيذي	٢٠٪	عميد / وكيل المعهد للدراسات العليا	عدد الطلاب (تقديري) ٤٨K ×	-	-	-	-	-	-	٤٠
				مقدار العائد المادي	-		-	-	-	-	١,٩٢٠m			
				تحقيق إيرادات من برنامج دبلوم تعليم اللغة العربية للناطقين بغيرها (حضور) لمدة سنة	٢٠٪	عميد / وكيل المعهد للتعليمية /وكالة المعهد	عدد الطلاب (تقديري) ١٠k ×	-	-	-	-	-	٣٥٠	
				مقدار العائد المادي	-		-	-	-	-	٣,٥m			
				تحقيق إيرادات من برنامج دبلوم تعليم اللغة العربية للناطقين بغيرها (عن بعد) لمدة سنة	٢٠٪	عميد / وكيل المعهد للتعليمية /وكالة المعهد	عدد الطلاب (تقديري) ١٠k ×	-	-	-	-	-	٨٠٠	
				مقدار العائد المادي	-		-	-	-	-	٨m			
				تحقيق إيرادات من الدورات القصيرة (برسوم مدفوعة)	٢٠٪	عميد / وكيل المعهد للتعليمية /وكالة المعهد	عدد الطلاب (تقديري) ١٢٠٠k ×	-	٥٠	٢٥٠	٣٠٠	٣٥٠	٣٥٠	١٣٠٠
				مقدار العائد المادي	-		٦٠k	٣٠٠k	٣٦٠k	٤٢٠k	٤٢٠k	١,٥٦٠m		
				تحقيق إيرادات من النشر في المجلة العلمية المحكمة (برسوم مدفوعة)	٢٠٪	وكيل المعهد للدراسات العليا	عدد الأبحاث المنشورة ١٥٠٠k ×	-	-	-	٢٠	٤٠	٥٠	١١٠
				مقدار العائد المالي التقديري لرسوم النشر	-		-	-	٣٠K	٦٠k	٧٥k	١٦٥k		
المجموع الكلي للإيرادات														١٥,١٤٥,٠٠٠ ريال سعودي

نموذج متابعة عميد المعهد لتنفيذ الخطة الاستراتيجية لمعهد اللغة العربية للناطقين بغيرها (٢٠٢٥-٢٠٣٠)

بيانات الخطة التشغيلية						متابعة الإنجاز حسب الخطة					
المسار الاستراتيجي	المبادرة	المهام	الجدول الزمني	مؤشرات الأداء	المسؤولية	٢٠٢١	٢٠٢٢	٢٠٢٣	٢٠٢٤	٢٠٢٥	ملاحظات
التعليم والتعلم	تحقيق معايير الجودة	الاعتماد الأكاديمي لبرنامج الدبلوم العام من هيئة تقويم التعليم.	٢٤-١٢ شهراً	نسبة التوافق مع المعايير	وكيل المعهد للشؤون التعليمية/ وكالة المعهد						
التعليم والتعلم	تحقيق معايير الجودة	الاعتماد الأكاديمي لبرنامج الماجستير من هيئة تقويم التعليم.	٣٦-١٢ شهراً	نسبة التوافق مع المعايير	وكيل المعهد للدراسات العليا						
التعليم والتعلم	أتمتة اختبار تحديد المستوى	١. تطوير نظام لاختبارات (تحديد المستوى). ٢. اختيار النظام على فئات الطلاب المختلفة.	١٢-٦ شهراً	عدد الطلاب الذين يستخدمون النظام	وكيل المعهد للشؤون التعليمية/ وكالة المعهد						
التعليم والتعلم	تأليف مقررات دراسية للدبلوم	١. متابعة إصدار السلسلة. ٢. مراجعة واعتماد المقررات الجديدة.	١٢-٦ شهراً	نسبة إتمام المناهج الدراسية	وكيل المعهد للشؤون التعليمية/ وكالة المعهد						
التعليم والتعلم	فتح الأقسام العلمية	١. متابعة افتتاح الأقسام. ٢. تجهيز البنية التحتية.	١٢-٦ شهراً	افتتاح وتشغيل الأقسام	عميد المعهد						
التعليم والتعلم	استحداث برنامج دكتوراة	١. تشكيل فرق أكاديمية. ٢. طلب الاعتماد.	٤٨-١٢ شهراً	اعتماد البرنامج وقبول الطلاب	وكيل المعهد للدراسات العليا						
التعليم والتعلم	استحداث برنامج دبلوم سنة (حضور)	١. تشكيل فرق أكاديمية لتوصيف البرنامج. ٢. مراجعة واعتماد المقررات الجديدة.	٤٨-١٢ شهراً	نسبة إتمام البرنامج الدراسي	وكيل المعهد للشؤون التعليمية/ وكالة المعهد						
التعليم والتعلم	استحداث برنامج ماجستير تنفيذي	١. تشكيل فرق أكاديمية لتوصيف البرنامج. ٢. مراجعة واعتماد المقررات الجديدة.	٤٨-١٢ شهراً	نسبة إتمام البرنامج الدراسي	وكيل المعهد للدراسات العليا						
التعليم والتعلم	استحداث برنامج دبلوم سنة (عن بعد)	١. تشكيل فرق أكاديمية لتوصيف البرنامج. ٢. مراجعة واعتماد المقررات الجديدة.	٤٨-١٢ شهراً	نسبة إتمام البرنامج الدراسي	وكيل المعهد للشؤون التعليمية/ وكالة المعهد						
التطوير الإداري	إثبات جودة الخدمات	١. تقييم شامل للخدمات. ٢. تطبيق معايير الجودة الدولية.	١٢ شهراً	الحصول على شهادات الجودة المعترف بها	وحدة التطوير والجودة						
التطوير الإداري	عقد دورات تدريبية	١. إعداد خطة تدريبية. ٢. تنظيم دورات بالتعاون مع الجهات المختصة.	سنوي	نسبة رضا الموظفين وتحسن الأداء	مدير الإدارة						
البحث العلمي	إقامة ملتقى بحثي	١. التخطيط والتنظيم للملتقى. ٢. دعوة الباحثين المختصين.	٤٨-١٢ شهراً	عدد المشاركين والأبحاث المقدمة	وكيل المعهد للدراسات العليا						
البحث العلمي	إصدار مجلة علمية	١. جمع وتقييم الأبحاث. ٢. إصدار المجلة بشكل دوري.	٣٦-١٢ شهراً	عدد المجلات المنشورة والأبحاث المقبولة	وكيل المعهد للدراسات العليا						
البحث العلمي	دعم النشر العلمي	١. دعم أعضاء هيئة التدريس للنشر في مجلات مصنفة. ٢. تنظيم ورش عمل.	مستمر	عدد الأبحاث المنشورة في المجلات المرموقة	وكيل المعهد للدراسات العليا						
خدمة المجتمع	تأسيس شراكات مع المؤسسات	١. تحديد المؤسسات الخيرية. ٢. توقيع اتفاقيات تعاون.	٢٤-١٢ شهراً	عدد الشراكات الجديدة والمشاريع المجتمعية	وكيل المعهد للشؤون التعليمية/ وكالة المعهد						
خدمة المجتمع	تقديم برامج للمجتمع	١. إعداد برامج تعليمية وتوعوية. ٢. التنسيق مع مؤسسات المجتمع.	سنوي	عدد المشاركين في البرامج التعليمية	وكيل المعهد للشؤون التعليمية/ وكالة المعهد						
الاستدامة المالية	إيرادات من دبلوم (حضور)	١. تسويق البرنامج. ٢. تحديد الرسوم وتنظيم التسجيل.	٢٤-١٢ شهراً	الإيرادات المحققة من الدبلوم الحضور	وكيل المعهد للشؤون التعليمية/ وكالة المعهد						
الاستدامة المالية	إيرادات من دبلوم (عن بعد)	١. تطوير المحتوى الرقمي. ٢. تنظيم عمليات التسجيل الإلكتروني.	٢٤-١٢ شهراً	الإيرادات المحققة من الدبلوم عن بعد	وكيل المعهد للشؤون التعليمية/ وكالة المعهد						
الاستدامة المالية	إيرادات من الدورات القصيرة	١. تقديم الدورات القصيرة. ٢. تسويق الدورات.	مستمر	عدد الدورات المقدمة والإيرادات المحققة	وكيل المعهد للشؤون التعليمية/ وكالة المعهد						
الاستدامة المالية	إيرادات من المجلة العلمية	١. تنظيم نشر الأبحاث العلمية. ٢. تسويق المجلة لجذب الباحثين.	ربيع سنوي	عدد الأبحاث المنشورة والإيرادات المحققة	وكيل المعهد للدراسات العليا						
الاستدامة المالية	إيرادات من الماجستير التنفيذي	١. تسويق البرنامج. ٢. تحديد الرسوم وتنظيم التسجيل.	٤٨-١٢ شهراً	الإيرادات المحققة من الماجستير	وكيل المعهد للدراسات العليا						

مؤشرات الأداء الرئيسية لبيانات التوظيف لخريجي برنامج الماجستير في تعليم اللغة العربية لغير الناطقين بها لعام ٢٠٢٤

الجنس	عدد الخريجين	نسبة الذين حصلوا على وظيفة خلال سنة من التخرج	نسبة الذين حصلوا على وظيفة بعد سنة من التخرج	نسبة الذين لم يلتحقوا بوظائف بعد التخرج لأنهم موظفون أثناء الدراسة ومستمررون في نفس الوظيفة	نسبة الذين لم يلتحقوا بوظائف بعد التخرج وهم غير موظفين أثناء الدراسة
الذكور	٤	٠	لا ينطبق لحدثة البرنامج	٤	٠
الإناث	٤	١	لا ينطبق لحدثة البرنامج	٠	٣

جامعة الملك عبدالعزيز
معهد اللغة العربية للناطقين بغيرها



الخطة الاستراتيجية

معهد اللغة العربية للناطقين بغيرها

٢٠٢٥-٢٠٣٠